

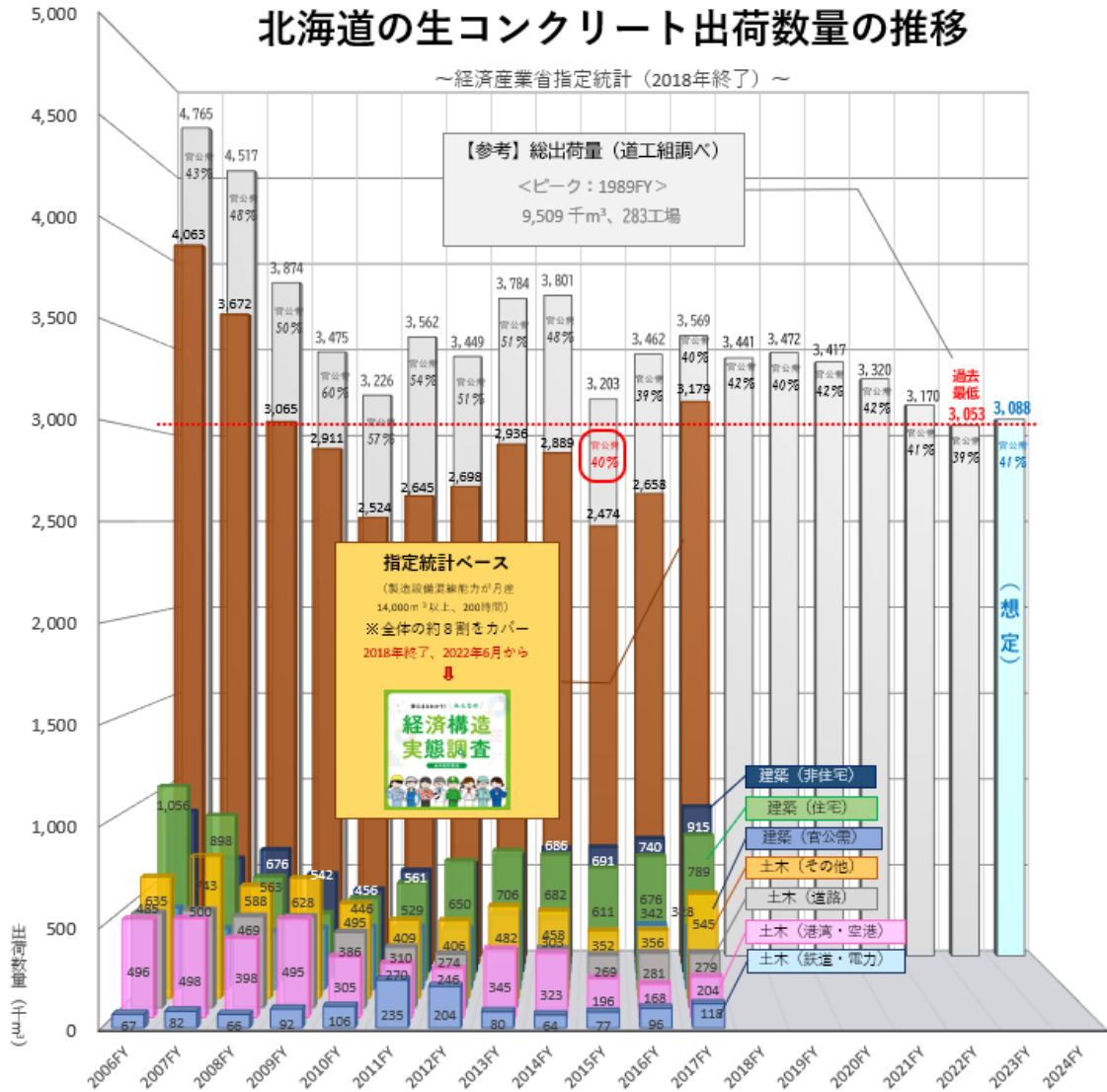
2023年度  
生コン出荷実績について

2024年4月24日

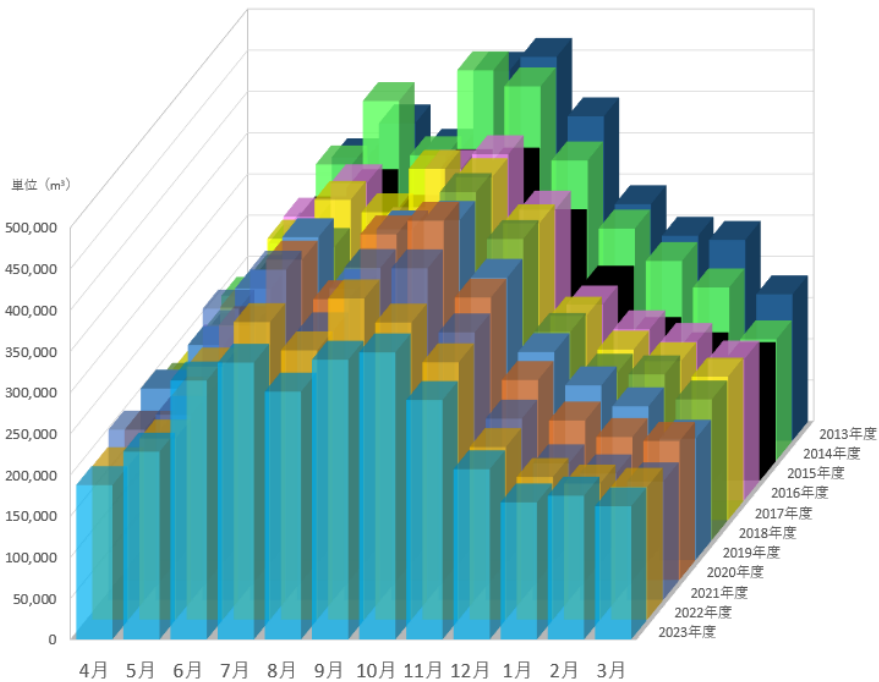
北海道生コンクリート工業組合  
北海道生コンクリート協同組合連合会

# 北海道の生コンクリート出荷数量の推移

～経済産業省指定統計（2018年終了）～



## 月別出荷実績（北海道）



## 2023年度生コンクリート出荷実績

2023年4月～2024年3月分

工業組合名：北海道生コンクリート工業組合

	組合員の出荷数量の内訳(m3)									組合員以外の者の出荷数量の内訳(m3)				総出荷数量(m3)						
	協同組合員				非協同組合員	工業組合員合計(a+d)		組合員合計(c+d)		官公需	民需	合計(e)	前年比	官公需		民需		合計(c+d+e)		
	工業組合員(a)	非工業組合員(b)	協同組合員合計(c=a+b)	前年比		工業組合員(d)	前年比	前年比	前年比					前年比	前年比	前年比	前年比			
出資協同組合	道南協同組合	396,646	0	396,646	104.5%	19,522	416,168	105.1%	416,168	105.1%	0	0	0	263,595	92.0%	152,573	139.3%	416,168	105.1%	
	道南支部小計	396,646	0	396,646	104.5%	19,522	416,168	105.1%	416,168	105.1%	0	0	0	263,595	92.0%	152,573	139.3%	416,168	105.1%	
	札幌協同組合	946,628	0	946,628	98.7%	3,459	950,087	98.8%	950,087	98.8%	7,000	63,000	70,000	100.0%	143,730	112.9%	876,357	96.9%	1,020,087	98.8%
	小樽地区協同組合	120,318	0	120,318	107.9%	0	120,318	107.9%	120,318	107.9%	0	0	0	96,068	101.2%	24,250	146.3%	120,318	107.9%	
	後志協同組合	141,122	0	141,122	100.8%	0	141,122	100.8%	141,122	100.8%	0	0	0	87,017	106.0%	54,105	93.5%	141,122	100.8%	
	岩宇協同組合	22,365	2,763	25,128	72.2%	0	22,365	73.9%	25,128	72.2%	0	0	0	8,105	48.8%	17,023	93.5%	25,128	72.2%	
	室蘭協同組合	34,851	0	34,851	63.7%	0	34,851	63.7%	34,851	63.7%	0	0	0	20,024	64.7%	14,827	62.5%	34,851	63.7%	
	西胆振協同組合	21,972	0	21,972	65.6%	0	21,972	65.6%	21,972	65.6%	0	0	0	8,756	56.1%	13,216	73.8%	21,972	65.6%	
	苫小牧協同組合	115,504	0	115,504	80.6%	3,465	118,969	82.3%	118,969	82.3%	0	0	0	51,493	75.7%	67,476	88.2%	118,969	82.3%	
	日高協同組合	62,813	0	62,813	94.8%	0	62,813	94.8%	62,813	94.8%	0	0	0	49,642	93.9%	13,171	98.5%	62,813	94.8%	
	千歳地区協同組合	175,066	35,613	210,679	169.7%	0	175,066	170.4%	210,679	169.7%	5,000	20,000	25,000	100.0%	39,878	93.7%	195,801	183.7%	235,679	158.0%
	道央協同組合	40,820	0	40,820	96.8%	19,170	59,990	102.6%	59,990	102.6%	1,200	4,800	6,000	75.0%	29,257	91.0%	36,733	107.1%	65,990	99.3%
	空知協同組合	26,456	0	26,456	80.2%	0	26,456	80.2%	26,456	80.2%	0	0	0	14,843	79.4%	11,613	81.3%	26,456	80.2%	
	道央支部小計	1,707,915	38,376	1,746,291	100.2%	26,094	1,734,009	99.8%	1,772,385	100.5%	13,200	87,800	101,000	98.1%	548,813	94.3%	1,324,572	103.2%	1,873,385	100.4%
	釧路協同組合	117,717	0	117,717	83.1%	0	117,717	83.1%	117,717	83.1%	0	0	0	73,768	87.1%	43,949	77.1%	117,717	83.1%	
	北根室協同組合	39,444	0	39,444	73.1%	0	39,444	73.1%	39,444	73.1%	800	3,200	4,000	100.0%	21,354	80.3%	22,090	70.4%	43,444	74.9%
	北見地方協同組合	83,711	0	83,711	82.1%	0	83,711	82.1%	83,711	82.1%	0	0	0	50,226	82.1%	33,485	82.1%	83,711	82.1%	
	紋別地方協同組合	50,826	0	50,826	89.0%	0	50,826	89.0%	50,826	89.0%	0	0	0	32,796	105.0%	18,030	69.8%	50,826	89.0%	
	十勝地方協同組合	111,792	0	111,792	86.4%	3,157	114,949	87.8%	114,949	87.8%	0	0	0	18,106	67.0%	96,843	93.3%	114,949	87.8%	
	南十勝協同組合	23,316	0	23,316	87.5%	0	23,316	87.5%	23,316	87.5%	0	0	0	6,897	65.2%	16,419	102.1%	23,316	87.5%	
	西十勝協同組合	52,975	0	52,975	137.2%	0	52,975	137.2%	52,975	137.2%	0	0	0	36,657	177.1%	16,318	91.1%	52,975	137.2%	
	北東十勝協同組合	27,707	0	27,707	93.1%	0	27,707	93.1%	27,707	93.1%	0	0	0	12,190	82.8%	15,517	103.3%	27,707	93.1%	
	道東支部小計	507,488	0	507,488	87.6%	3,157	510,645	87.9%	510,645	87.9%	800	3,200	4,000	100.0%	251,994	91.1%	262,651	85.3%	514,645	88.0%
	旭川地方協同組合	86,099	0	86,099	78.4%	0	86,099	78.4%	86,099	78.4%	0	0	0	21,423	62.6%	64,676	85.5%	86,099	78.4%	
	富良野地区協同組合	29,587	0	29,587	113.7%	14,754	44,341	102.7%	44,341	102.7%	0	0	0	28,505	96.8%	15,836	115.4%	44,341	102.7%	
	上川北部協同組合	32,898	0	32,898	92.8%	0	32,898	92.8%	32,898	92.8%	0	0	0	26,877	113.5%	6,021	51.2%	32,898	92.8%	
	上川中部協同組合	6,564	0	6,564	163.0%	0	6,564	163.0%	6,564	163.0%	0	0	0	4,192	122.8%	2,372	386.3%	6,564	163.0%	
	留萌地方協同組合	34,243	0	34,243	66.3%	0	34,243	66.3%	34,243	66.3%	0	0	0	28,962	76.9%	5,281	37.8%	34,243	66.3%	
	南宗谷協同組合	18,082	0	18,082	72.2%	0	18,082	72.2%	18,082	72.2%	0	0	0	15,710	73.4%	2,372	65.2%	18,082	72.2%	
	宗谷協同組合	26,186	0	26,186	47.9%	0	26,186	47.9%	26,186	47.9%	0	0	0	15,178	98.4%	11,008	28.1%	26,186	47.9%	
道北支部小計	233,659	0	233,659	76.2%	14,754	248,413	76.7%	248,413	76.7%	0	0	0	140,847	85.2%	107,566	67.8%	248,413	76.7%		
合計	2,845,708	38,376	2,884,084	95.9%	63,527	2,909,235	95.8%	2,947,611	96.2%	14,000	91,000	105,000	98.1%	1,205,249	92.0%	1,847,362	99.3%	3,052,611	96.3%	